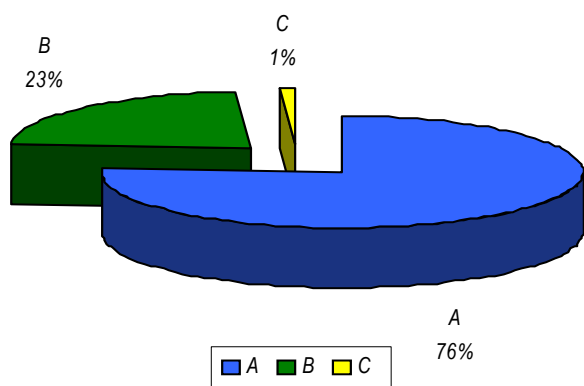


BILAN DE LA CAMPAGNE 2009

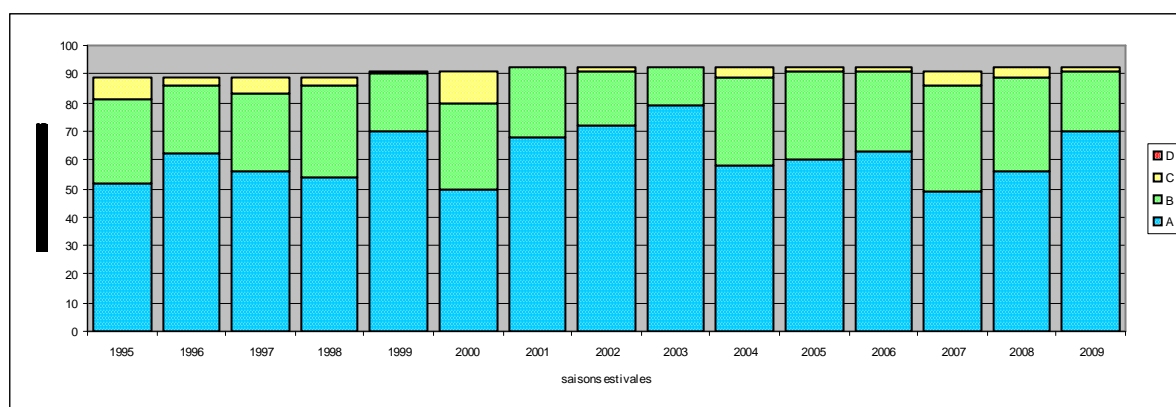
Selon directive européenne du 8/12/1975 en cours de validité



Qualité des eaux de baignade en mer du département de la Manche
Répartition des classements pour la saison 2009

UN BILAN TRES SATISFAISANT

Avec plus de 76% des plages de bonne qualité et uniquement 1 plage non conforme aux dispositions de la directive européenne, la saison balnéaire 2009 montre un bilan très satisfaisant, notamment par rapport aux 2 précédentes saisons très pénalisées par les conditions météorologiques défavorables.



Evolution de la qualité des eaux de baignade en mer
du département de la Manche entre 1995 et 2009

La plage de BRETTEVILLE EN SAIRE qui a été déclassée à l'issue de la campagne 2009, a enregistré un mauvais résultat durant la saison. Cette dérive de qualité est en décalage avec la bonne qualité observée tout au long de la saison 2009 ainsi qu'au cours des précédentes saisons balnéaires. Il faut en effet remonter à 1994 pour enregistrer pour cette plage, un classement non conforme aux dispositions européennes. Cette détérioration ponctuelle de la qualité des eaux marines fait suite aux averses abondantes enregistrées sur ce secteur le jour du prélèvement et la veille. La proximité de l'exutoire du ruisseau de la vallée des chênes - ce cours d'eau dont le bassin versant se limite au territoire de Bretteville en Saire - traverse l'agglomération avant de se déverser sur la plage - constitue une menace directe pour la qualité des eaux de baignade lors d'un épisode pluvieux.

DES INTERDICTIONS DE BAINADE : 2 INTERDICTIONS PREVENTIVES

- Du 12 au 17 juillet 2009 sur le littoral granvillais s'étendant de la plage d'Hacqueville à la plage de Saint Nicolas sud



Par précaution, suite au constat le 11 juillet en soirée, d'un déversement d'eaux usées dans le collecteur pluvial d'Hacqueville, la mairie de GRANVILLE a interdit la baignade et la pêche à pied. La collectivité a programmé les travaux de réhabilitation du réseau de collecte concerné pour la fin de l'année 2009.

- Du 3 au 4 août 2009 : Plages du Fourneau et Saint Nicolas sud à GRANVILLE, plages de SAINT PAIR SUR MER et plages du Pont bleu à JULLOUVILLE

Suite aux précipitations abondantes qui se sont abattues durant le week-end (15.9 mm enregistrés le 1er août par Météo-France à Longueville), et compte tenu des résultats des simulations réalisées par le Syndicat Mixte des Bassins Côtiers Granvillais avec l'outil de modélisation SAERS mis au point dans le cadre de l'étude MARECLEAN, les collectivités ont souhaité, à titre préventif, interdire la baignade et la pêche à pied récréative sur le territoire de leur commune. Dès communication de cette décision, des prélèvements ont été diligentés par la DDASS le jour même et les prélèvements prévus le lendemain ont été maintenus.

Les analyses réalisées sur les échantillons prélevés le 3 août ont confirmé la dégradation prévisible calculée à l'aide de l'outil de modélisation. Une détérioration de qualité a en effet été enregistrée sur les 6 plages concernées par l'interdiction.

BILAN DE LA CAMPAGNE 2009

Selon directive européenne du 8/12/1975 en cours de validité

PLAGE	NOMBRE DE PRELEVEMENTS	CLASSEMENT	PLAGE	NOMBRE DE PRELEVEMENTS	CLASSEMENT
STE MARIE DU MONT La grande dune	10	A	PORTBAIL Face au poste CRS	10	A
ST MARTIN DE VARREVILLE Monument Leclerc	10	A	ST LO D'OURVILLE Lindberg plage	10	A
ST GERMAIN DE VARREVILLE face RD 129	10	A	ST REMY DES LANDES La Valette	10	A
RAVENOVILLE Les dunes	10	B	SURVILLE Face RD 526	10	A
ST MARCOUF Les Gougins	20	A	GLATIGNY Face RD 337	10	A
QUINEVILLE Le bourg neuf	10	A	BRETTEVILLE SUR AY Face RD 136	10	A
QUINEVILLE Face RD 42	20	B	ST GERMAIN SUR AY Face RD 306	10	A
LESTRE Hameau Simon	10	A	CREANCES Printania	20	A
MORSALINES La Redoute	10	A	PIROU Armanville	20	A
QUETTEHOU Le Rivage	20	A	PIROU Face RD 94	20	B
ST VAAST LA HOUGUE La Hougue	10	A	ANNEVILLE SUR MER Face RD 74	10	A
REVILLE Jonville	20	B	GOUVILLE SUR MER Face RD 268	10	A
REVILLE Anse de Jonville	10	B	BLAINVILLE SUR MER Gonnevill	10	A
REVILLE Pointe de Saire	10	B	BLAINVILLE SUR MER Face RD 244	10	A
MONTFARVILLE Landemer	10	B	AGON COUTAINVILLE le Centre	10	A
BARFLEUR La Sambière	10	A	AGON COUTAINVILLE Le Passous	10	A
BARFLEUR L'église	10	B	AGON COUTAINVILLE Ecole de voile	20	A
GATTEVILLE LE PHARE Anse de la Masse	10	A	AGON COUTAINVILLE Pointe d'Agon	20	B
GOUBERVILLE Le Bas de la Rue	10	A	MONTMARTIN SUR MER Face RD 73	10	B
NEVILLE/MER Face RD 514	10	A	HAUTEVILLE SUR MER Face ancien camping	20	B
RETHOVILLE Face RD 226	10	A	HAUTEVILLE SUR MER Ecole de voile	20	B
COSQUEVILLE Le Vicq	10	A	ANNOVILLE Face RD 537	10	A
FERMANVILLE Anse de la Visière	10	A	LINGREVILLE Face RD 220	10	A
FERMANVILLE Anse de la Mondrée	10	A	BRICQUEVILLE SUR MER Face route submersible	10	A
FERMANVILLE Anse du Brick	10	B	BREHAL Face RD 592	10	A
BRETTEVILLE EN SAIRE La Plage	11	C	COUDEVILLE Face RD 351	10	A
TOURLAVILLE Rue des Dauphins	10	A	BREVILLE SUR MER Face RD 135 E	10	A
TOURLAVILLE Collignon	10	A	DONVILLE LES BAINS L'Hermitage	10	A
QUERQUEVILLE Camping des Armées	10	A	DONVILLE LES BAINS La Pointe du Lude	10	A
URVILLE NACQUEVILLE Face à la Charrière	20	A	GRANVILLE Le Plat Gousset	10	B
URVILLE NACQUEVILLE Les Quais	20	A	GRANVILLE Anse du Hérél	20	B
OMONVILLE LA ROGUE Le Port	10	A	GRANVILLE Hacqueville	20	A
OMONVILLE LA PETITE Anse St Martin	10	A	GRANVILLE Le Fourneau	20	B
VAUVILLE La Creque	10	A	GRANVILLE St Nicolas Sud	20	B
VAUVILLE Face au camping	10	A	GRANVILLE Chausey port Marie	7	A
SIOUVILLE HAGUE Clairefontaine	10	A	ST PAIR SUR MER Face à la piscine	20	B
SIOUVILLE HAGUE Face poste SNSM	10	A	ST PAIR SUR MER La Grâce de Dieu	20	B
LES PIEUX Sciotot	10	A	ST PAIR SUR MER Kairon face RD 373	20	A
LE ROZEL Face au camping	10	A	JULLOUVILLE Le Pont Bleu	20	A
SURTAINVILLE Face RD 66	10	A	JULLOUVILLE Face au Casino	20	A
BAUBIGNY Face RD 131	10	A	JULLOUVILLE Cale des plaisanciers	10	A
BARNEVILLE CARTERET Nord du Cap	10	A	CAROLLES Face au poste de secours	10	A
BARNEVILLE CARTERET Carteret	10	A	CHAMPEAUX Sol Roc	10	A
BARNEVILLE CARTERET Face RD 130	10	A	ST JEAN LE THOMAS Face RD 241	20	B
ST JEAN DE LA RIVIERE Face RD 166	10	A	ST JEAN LE THOMAS Face RD 483	20	B
ST GEORGES DE LA RIVIERE Face RD 132	10	A	DRAGEY RONTHON La Dune	10	A

Classements de qualité des eaux de baignade pour la saison estivale 2009.