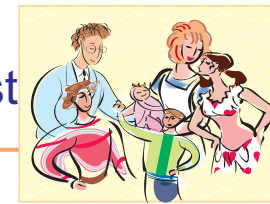
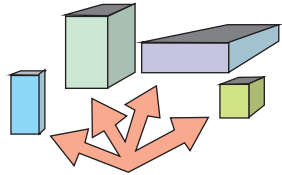


Déchets Ménagers

Département de la Manche - Bilan de la gestion des déchets - Année 2006



Déchetterie intercommunale (49 sites en 2007)



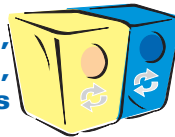
tontes de pelouses, branchages, bois, cartons, ferrailles, gravats inertes, déchets électroniques, encombrants, déchets spéciaux...



Filières de Traitement (CSDUND, UVEID...)

Collecte sélective : porte à porte ou apport volontaire

Emballages cartons, plastique, métalliques, Journaux, Magazines



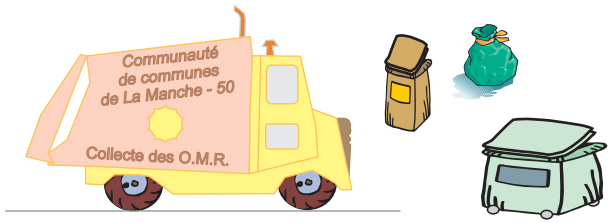
Collecte sélective du verre en Apport Volontaire



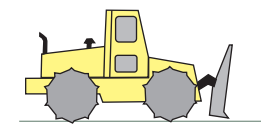
Centre de tri des déchets



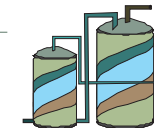
Collecte des ordures ménagères résiduelles



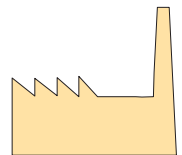
Traitement



Centre de stockage
de déchets ultimes
non dangereux

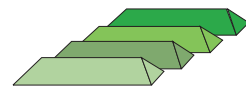


Unité
de
Méthanisation

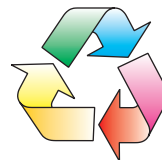


Usine de
valorisation
énergétique
par incinération
de déchets

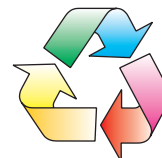
Filières de Valorisation



P.F. DE COMPOSTAGE DE DÉCHETS VERTS



CHAUDIÈRE À BOIS



Direction départementale
des affaires sanitaires et sociales
de la Manche

Janvier 2008

Santé - Environnement

